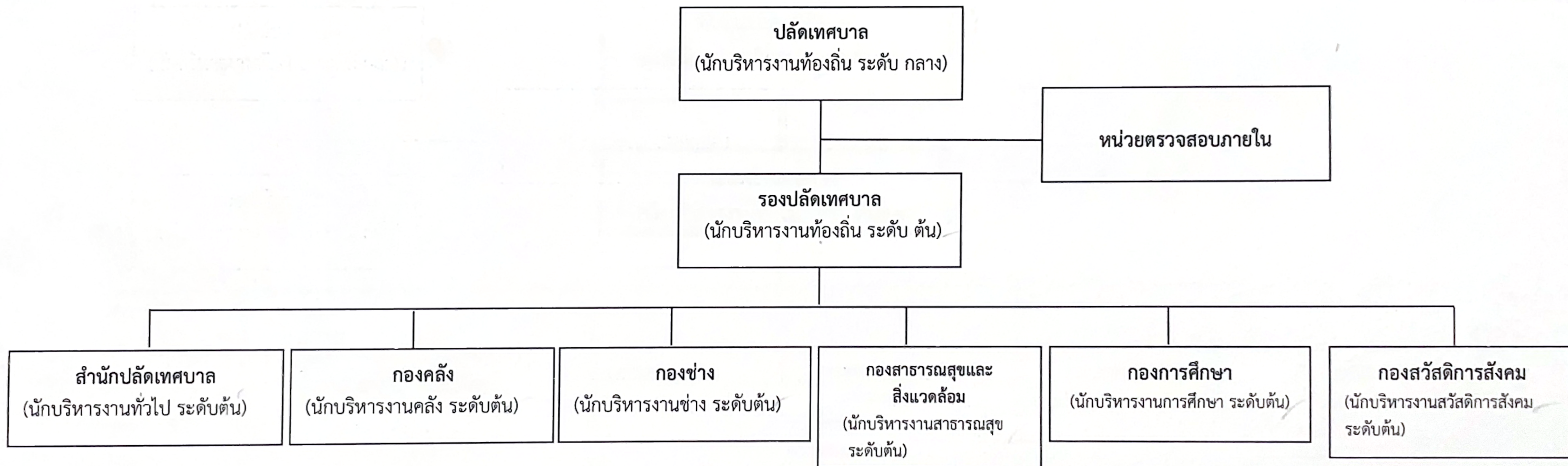


๑๐. แผนภูมิโครงสร้างการแบ่งส่วนราชการตามแผนอัตรากำลัง ๓ ปี

โครงสร้างการแบ่งส่วนราชการเทศบาลตำบลโคกพระ



๑. ฝ่ายอำนวยการ (ต้น)

- ๑.๑ งานการเจ้าหน้าที่
- ๑.๒ งานป้องกันและบรรเทาสาธารณภัย
- ๑.๓ งานบริหารงานทั่วไป
- ๑.๔ งานวิเคราะห์นโยบายและแผน
- ๑.๕ งานนิติการ
- ๑.๖ งานประชาสัมพันธ์
- ๑.๗ งานเลขานุการ
- ๑.๘ งานรักษาความสงบเรียบร้อย
- ๑.๙ งานทะเบียนราษฎร

๑. ฝ่ายบริหารงานคลัง (ต้น)

- ๑.๑ งานแผนที่ภาษีและทะเบียนทรัพย์สิน
- ๑.๒ งานการเงินและบัญชี
- ๑.๓ งานพัสดุและทรัพย์สิน
- ๑.๔ งานผลประโยชน์และกิจการพาณิชย์
- ๑.๕ งานบริหารงานทั่วไป

๑. ฝ่ายแบบแผนและก่อสร้าง (ต้น)

- ๑.๑ งานการโยธา
- ๑.๒ งานวิศวกรรมโยธา
- ๑.๓ งานสถาปัตยกรรม
- ๑.๔ งานสาธารณูปโภค
- ๑.๕ งานบริหารงานทั่วไป

๑. ฝ่ายบริหารงานทั่วไป (ต้น)

- ๑.๑ งานการบริการสาธารณสุข
- ๑.๒ งานส่งเสริมสุขภาพ
- ๑.๓ งานป้องกันและควบคุมโรค
- ๑.๔ งานบริการสิ่งแวดล้อม
- ๑.๕ งานรักษาความสะอาด
- ๑.๖ งานบริหารงานทั่วไป

๑. ฝ่ายบริหารการศึกษา (ต้น)

- ๑.๑ งานบริหารการศึกษา
- ๑.๒ งานส่งเสริมการศึกษา ศาสนาและวัฒนธรรม
- ๑.๓ งานกิจกรรมเด็กและเยาวชน
- ๑.๔ งานส่งเสริมกีฬาและนันทนาการ
- ๑.๕ งานส่งเสริมคุณภาพการศึกษา
- ๑.๖ งานบริหารงานทั่วไป

๑. ฝ่ายสังคมสงเคราะห์ (ต้น)

- ๑.๑ งานสังคมสงเคราะห์
- ๑.๒ งานพัฒนาชุมชน
- ๑.๓ งานสวัสดิภาพเด็กและเยาวชน
- ๑.๔ งานบริหารงานทั่วไป

ระดับ	กลาง	ต้น	ชำนาญการ	ปฏิบัติการ	อาวุโส	ชำนาญงาน	ปฏิบัติงาน	ลูกจ้างประจำ	พนักงานจ้างตามภารกิจ	พนักงานจ้างทั่วไป	ครู
จำนวน	๑	๑๓	๗	๔	-	๓	๓	๕	๗	๑๐	๑